

Härtsfeld-Museumsbahn e.V.

Betriebsgelände: Dischinger Straße 11, 73450 Neresheim
 Geschäftsstelle: Postfach 9126, 73416 Aalen
 Telefon nur an Betriebstagen: 0 73 26 / 57 55
 Telefon: 0172 / 9 11 71 93, reservierung@hmb-ev.de
 www.hmb-ev.de

Tourist-Information

Hauptstraße 21
 73450 Neresheim
 Telefon: 0 73 26 / 81-49
 www.neresheim.de

ÖPNV

Busverbindung
 Aalen – Neresheim
 Sa & So: Linie 110
 www.ostalbmobil.de
 Das Deutschland-Ticket, das Baden-Württemberg-Ticket und das
 Metropolticket Stuttgart gelten für die Anreise bis Neresheim.



Kiosk am Härtsfeldsee



Die Ausflugsgaststätte liegt direkt am Rundwanderweg Härtsfeldsee,
 neben Spielplatz und Wasserspielplatz

Wir bieten verschiedene warme und kalte Gerichte,
 hausgemachte Kuchen uvm.

Öffnungszeiten täglich 10 – 20 Uhr*

Telefon 07327 5954 Handy 0176 97738865

Mail: haertsfeldsee@web.de - Webseite: kioskamhaertsfeldsee.de

Wir freuen uns, Sie als Gäste begrüßen zu dürfen

*Änderungen vorbehalten

Zum Alten Bahnhof



Gasthaus & Bierterrasse
 Gut bürgerliche Küche
 Neresheim

Inh.: Zolic Muhamed
 Dischinger Str. 11
 73450 Neresheim
 Tel.: 0 73 26 - 43 70 148
muha.zolic1310@gmail.com

Wir freuen uns
 auf Ihren Besuch.

An Wochentagen
 leckere Tagesessen.

Unsere Öffnungszeiten

Di. - So. 10.00 - 22.00 Uhr

Montag Ruhetag

Unsere Küchenzeiten 11.30 - 14.00

17.00 - 21.00 Uhr

Im Bedarfsfall und an Feiertagen
 öffnen wir auch außerhalb
 unserer Öffnungszeiten.

Härtsfeld- Museumsbahn 2025

Schättere



Neresheim – Katzenstein



40
 Jahre



Fahrplan

Neresheim – Katzenstein

Zug	Neresheim ab	Steinmühle ab	Sägmühle ab	Iggenhausen ab	Katzenstein an
Tp 11	9:35	9:40	9:46	9:51	9:55
P 1	11:15	11:20	11:26	11:31	11:35
P 3	13:15	13:20	13:26	13:31	13:35
P 5	14:55	15:00	15:06	15:11	15:15
P 7	16:35	16:40	16:46	16:51	16:55
Tp 13	18:00	18:05	18:11	18:16	18:20

Katzenstein – Neresheim

Zug	Katzenstein ab	Iggenhausen ab	Sägmühle ab	Steinmühle ab	Neresheim an
Tp 12	10:10	10:15	10:22	10:29	10:34
P 2	11:50	11:55	12:02	12:09	12:14
P 4	13:50	13:55	14:02	14:09	14:14
P 6	15:30	15:35	15:42	15:49	15:54
P 8	17:10	17:15	17:22	17:29	17:34
Tp 14	18:30	18:35	18:42	18:49	18:54

Beschauliche Rundfahrten mit Oldtimerbussen: 29. Mai, 9. & 10. August, 14. September.

Die **Züge** P 1 bis P 8 bestehen aus Dampflok 12 (Baujahr 1913), den Personenwagen 1, 5 und 7 (Baujahre 1896, 1909 und 1888) und den Güterwagen Gw 155 und Ow 301 (Baujahr 1901). Die Züge Tp 11 bis Tp 14 bestehen aus Triebwagen T 33 (Baujahr 1934, Modernisierung 1964) und ggf. Beiwagen TA 101 (Baujahr 1901, Modernisierung 1954), Güterwagen Gw 153 oder Ow 303 (Baujahr 1901). Die Züge können aus betrieblichen Gründen auch in anderen Zugzusammenstellungen gefahren werden. Bei Ausfall der Dampflok befördert Diesellok D 4 „JUMBO“ oder Triebwagen T 33 den Zug. Der Dampfzug verfügt über 136 und der Triebwagenzug über 94 Sitzplätze.

Änderungen vorbehalten.

Rückfragen unter 0172 / 9 11 71 93 oder reservierung@hmb-ev.de

Empfehlungen im Umfeld der Härtsfeld-Museumsbahn

Die Härtsfeldbahn war die Lebensader der Kulturlandschaft Härtsfeld. Wir empfehlen deshalb, auch das Umfeld der Härtsfeld-Museumsbahn kennenzulernen.



In Neresheim ist die weltberühmte Benediktinerabtei die wichtigste Attraktion. Auch ein Bummel durch die Altstadt und den Egaupark oder der Besuch des Härtsfeldmuseums lohnen sich. Über dem Bahnhof Katzenstein thront entsprechend die Stauferburg Katzenstein. Ein bequemer Fußweg – auch für Kinderwagen geeignet – führt etwa 1,5 km sanft bergan.



Der Härtsfeldsee liegt gleich nebenan und lädt zu einem kleinen Rundweg und Besuch des Ausflugslokals ein. An beiden Endpunkten der Bahn gibt es Parkplätze, man kann die Reise in beide Richtungen zu schönen touristischen Zielen antreten.

Unkostenbeitrag

Die Museumsfahrzeuge werden an den Betriebstagen im Fahrbetrieb präsentiert. So wird das Lebensgefühl einer Reise übers Härtsfeld vor etwa 70 Jahren erlebbar! Das Zugpersonal arbeitet ausschließlich ehrenamtlich. Für die Präsentation der Museumsstücke im Fahrbetrieb fallen jedoch Kosten für Material, Reparaturen und Betriebsstoffe an. Dafür erheben wir folgende Unkostenbeiträge für die Hin- und Rückfahrt über die Gesamtstrecke:

Erwachsene	10,00 €
Kinder von 6 – 14 Jahren	7,00 €
Familienfahrkarte	28,00 €
Tagesfahrkarte	30,00 €
Teilstrecke:	7,00 € / Kinder 4,00 €



Im Unkostenbeitrag inbegriffen ist der Besuch der Dauerausstellung im Härtsfeldbahn-Museum im Bahnhofsgebäude Neresheim (Hintereingang, 1. Stock, geöffnet an Betriebstagen von 11.00 Uhr bis 12.00 Uhr und von 13.00 Uhr bis 17.00 Uhr). Für einen Besuch der Dauerausstellung ohne Zugfahrt erheben wir einen Unkostenbeitrag in Höhe von 2,00 € bzw. Kinder 1,00 €.



Bitte haben Sie Verständnis dafür, dass wir nicht für einen Sitzplatz im Zug garantieren können. Aufgrund des beschränkten Platzangebots kann es zu Wartezeiten kommen. Die Mitnahme von Mobilitätsbehinderten ist aufgrund der historischen Fahrzeuge schwierig, kann aber nach Rücksprache erfolgen. Kinderwagen und Fahrräder werden – soweit der Platz reicht – kostenfrei transportiert.

Reservierungen werden für Gruppen ab 16 Personen vorgenommen. Für eine Reservierung wird die Angabe von Tag, Zugnummer, Anzahl der Personen und Name benötigt. Die Reservierung verfällt fünf Minuten vor Abfahrt des Zuges. Sie kann über reservierung@hmb-ev.de oder 0172 / 9 11 71 93 vorgenommen werden.

Bitte beachten Sie unsere Beförderungsbedingungen, die im Fahrkartenschalter aushängen und auf der Webseite abzurufen sind.

Zusätzliche Angebote

Für Gruppen bieten wir nach Absprache Sonderzüge und Führungen an: durch das Härtsfeldbahn-Museum, durch den Bahnhof Dischingen, Bibertouren in Zusammenarbeit mit dem NABU Neresheim oder Trassenwanderungen auf den Spuren der Härtsfeldbahn.

Wir organisieren für Sie auch Fahrten mit Oldtimerbussen, z.B. für die Anreise von Aalen, Heidenheim oder Dillingen nach Neresheim. Die dafür anfallenden Unkostenbeiträge sind aufwandsabhängig. Für Sonderfahrten (jeweils 1 Zugpaar) berechnen wir:

1 Zusatzfahrt Dampfzug	900,00 €
1 Zusatzfahrt Diesellokomotive „JUMBO“	700,00 €
1 Zusatzfahrt Triebwagenzug	600,00 €

An Samstagen vor Regelfahrttagen bieten wir Gruppenfahrttage an. Wenn sich an diesen Tagen mehrere Gruppen anmelden, können wir einen sehr günstigen Unkostenbeitrag anbieten:

1 Zusatzfahrt Dampfzug	600,00 €
1 Zusatzfahrt Diesellokomotive „JUMBO“	500,00 €
1 Zusatzfahrt Triebwagenzug	400,00 €



Die Härtsfeldbahn

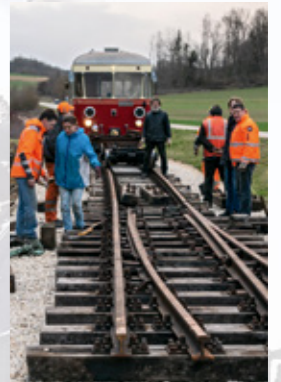
Sie galt als eine der spektakulärsten Bahnlinien in Deutschland und als Prototyp der Schwäbischen Eisenbahn. Wie eine Gebirgsbahn überwand sie ab 1901 von Aalen aus die Ostalb. Auf der Höhe angekommen ging die Fahrt durch ausgedehnte Wälder, vorbei an romantischen Wacholderheiden und wogenden Getreidefeldern.

Der Betriebsmittelpunkt – die „Centralstation“ – lag in Neresheim, unmittelbar am Fuße des Ulrichsbergs, auf dem sich das Benediktiner-Kloster mit seiner weltweit bekannten barocken Kirche befindet. Von hier aus folgte die Härtsfeldbahn dem idyllischen Egautal und erreichte nach insgesamt 55,5 Kilometern ihren Endpunkt Dillingen in Bayern. 1972 wurde die Bahn eingestellt und in den folgenden Jahren abgebaut.



Gemeinnützig und ehrenamtlich: Der Härtsfeld-Museumsbahn e.V.

1985 gründete sich der Härtsfeld-Museumsbahn e.V. mit dem Ziel, die Erinnerung an die liebevoll „Schättere“ genannte Schmalspurbahn wach zu halten. Ein Jahr später wurde das Härtsfeldbahn-Museum im Neresheimer Bahnhof eröffnet. Seither entstand auf dem Gelände der Centralstation eine Gleisanlage und eine inzwischen beachtlichen Sammlung von Fahrzeugen, die nach und nach betriebsbereit aufgearbeitet wurden und werden. Im Oktober 2001 wurde der Museumsbahn-Betrieb auf der wieder aufgebauten Strecke Neresheim – Sägmühle aufgenommen. Im Mai 2021 kommt die Strecke Sägmühle – Katzenstein hinzu. So kann man das Reisegefühl von früher „erfahren“. Eine Verlängerung der Strecke ist bis Dischingen geplant. Auch Sie können uns unterstützen: durch Spenden, durch eine Mitgliedschaft oder gar durch Mitarbeit. Mehr über laufende Projekte erfahren Sie auf der Webseite hmb-ev.de, in unserem Härtsfeldbahn-Anzeiger oder direkt beim Personal.



Spendenaufruf: Lok 11 soll wieder fahren!



Der Kessel fehlt noch. Dafür bitten wir um Ihre Spende! Unser Personal gibt gerne zum Projekt Auskunft.

Spendenkonto: DE08 6145 0050 0110 0153 01

Ihre Druckerei seit 1895 – wir bringen die nostalgischen Geschichten der historischen Bahnen mit Leidenschaft und Präzision auf Papier!

Wahl-Druck

Wahl-Druck GmbH
Carl-Zeiss-Str. 26
73431 Aalen
Tel.: 07361 9474-0

Pizzeria Europa
Familiäre Atmosphäre mit Wintergarten und Klosterblick

Unsere Öffnungszeiten:
Freitag bis Dienstag ab 17.00 Uhr
Warme Küche bis 21.00 Uhr

Alle Speisen auch zum Mitnehmen!

Gabriele Schönherr
Kösingerstraße 26
73450 Neresheim
07326 - 237
www.pizzeria-europa.eu

Burg Katzenstein
eine Stauferburg aus dem 12. Jahrhundert
Ihr Wander- und Ausflugsziel

Erlebbares Museum Burgführungen um 11.+14.+16. Uhr
Besichtigung auch ohne Führung möglich

Wir bieten durchgehend
warme schwäbische Küche
Kaffee und Kuchen, sowie Brotzeit.

Mittelaltermärkte, Weihnachtsmarkt

Öffnungszeiten: 15. März – 30. Oktober von 10:00-18:00 Uhr, montags geschlossen
☎ 07326 919656 - E-Mail: info@burgkatzenstein.de - www.burgkatzenstein.de

Gasthof Zur Krone

Original Härtsfelder Spezialitäten
Gut bürgerliche Küche
Gästezimmer, Sonnenterrasse

Christiane König
Hauptstraße 13 • 73450 Neresheim
Telefon: 0 73 26 / 96 39 00 • Fax: 9 63 90 25
e-mail: info@neresheim-krone.de
homepage: www.neresheim-krone.de